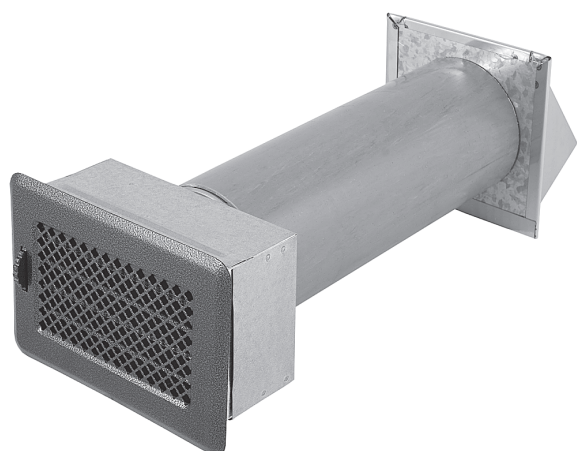
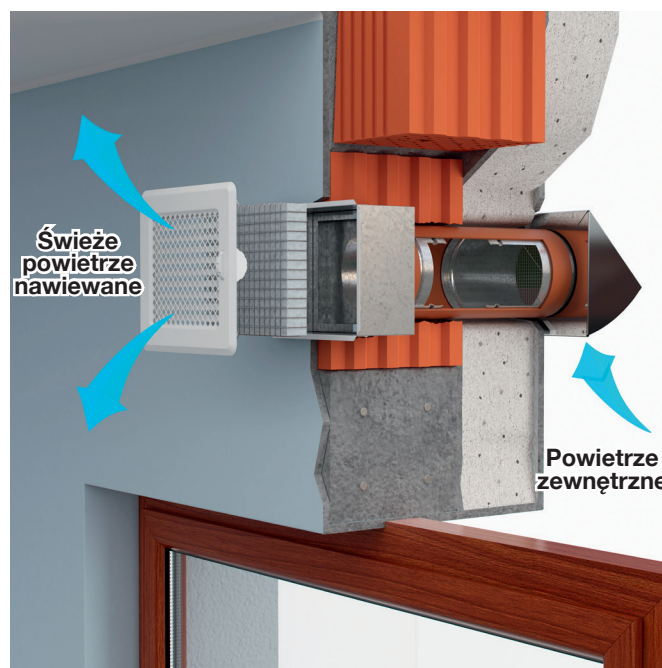


ZDJĘCIE



ZASADA DZIAŁANIA



OPIS

Nawietrzaki służą do nawiewu świeżego powietrza do pomieszczeń. Mogą być montowane ponad lub obok okna w pomieszczeniach mieszkalnych. W kotłowni natomiast na wysokości ~300 [mm] od poziomu podłogi. Nawietrzaki NP110 posiadają od wewnątrz ruchomą

żaluzję do regulacji ilości napływającego powietrza. Z zewnątrz posiadają czepnię z siatką i osłonę przeciwdeszczową. Kanał dolotowy posiada filtr powietrza. Teleskopowa budowa pozwala na zamontowanie go w ścianach o różnej grubości.

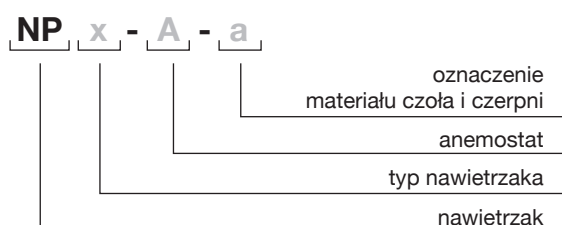
ZASTOSOWANIE

- nawiew świeżego powietrza zewnętrznego do pomieszczeń mieszkalnych;
- nawiew powietrza potrzebnego do spalania paliwa w kotłowni;
- nawiew świeżego powietrza zewnętrznego do pomieszczeń technicznych, magazynów itp.

WYMIARY

Typ nawietrzaka	Średnica kanału [mm]	Grubość muru [mm]	Przekrój czynny S [cm ²]	Współczynnik strat miejscowych ζ bez filtra	Współczynnik strat miejscowych ζ z filtrem	Waga [kg]
NP110	110	350÷575	87	3.0	7.7	1.10
NP110A	110	320÷530	87	5.0	15.4	1.10

OZNACZENIA / KOD PRODUKTU



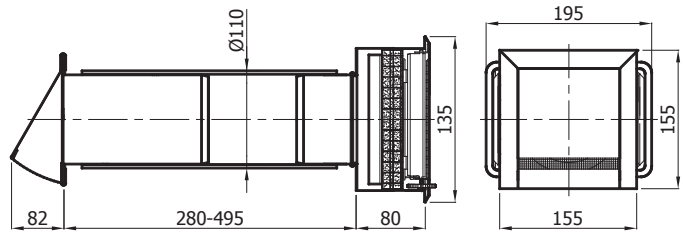
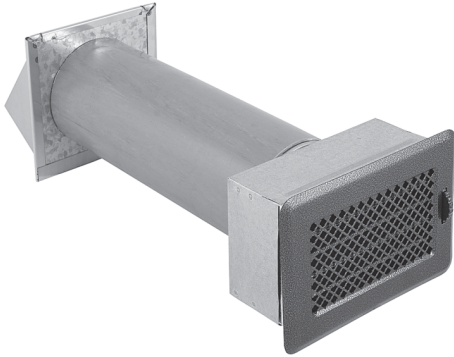
MATERIAŁY

Przeznaczenie elementu	W	W	W	W - wentylacja nawiewna
	-	-	-	O - ogrzewanie powietrzne
Materiał czopa i czepni	OC	-	-	OC - bl. ocynkowana
	-	CC	-	CC - bl. chromoniklowa
	-	-	ML	ML - bl. akrylowa biała
Materiał kanału	-	-	-	CH - bl. chromoniklowa 1.4301
	PCV	PCV	PCV	rura PCV

NAWIETRZAKI - WERSJE

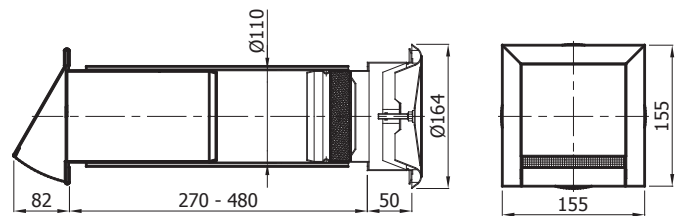
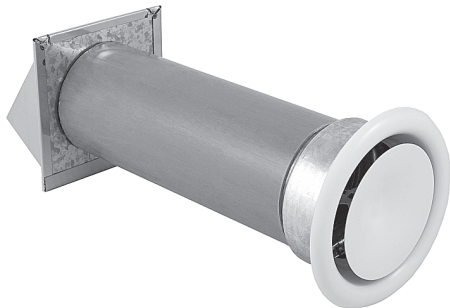
1. NAWIETRZAK NP110

NP110

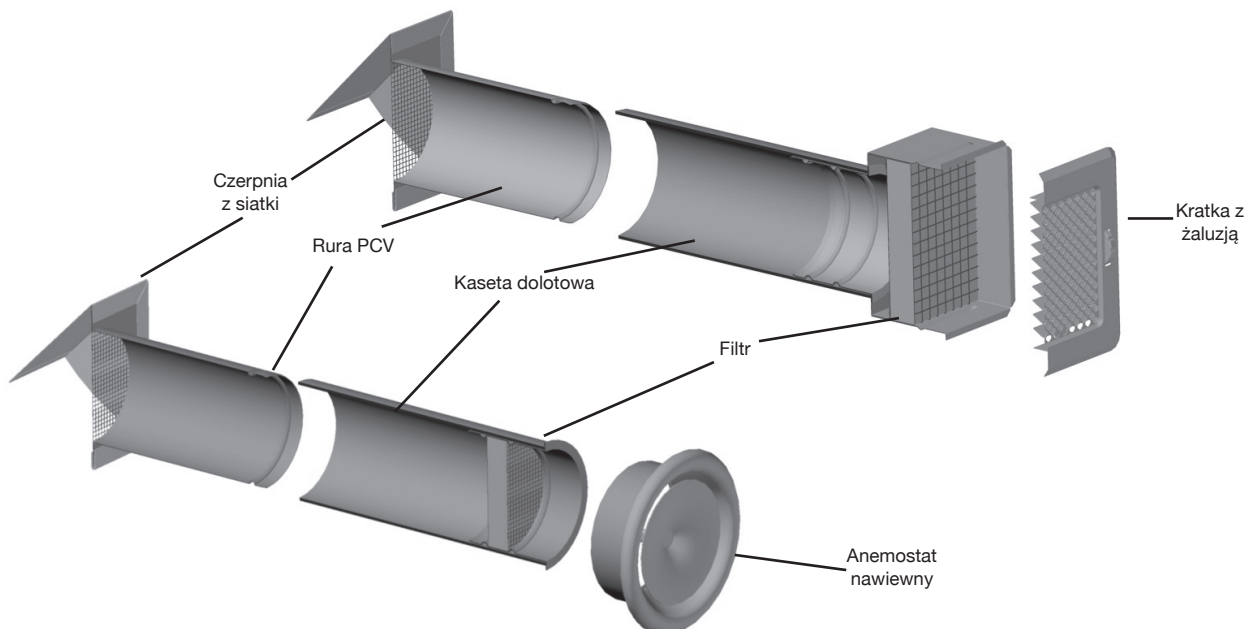


2. NAWIETRZAK NP110A

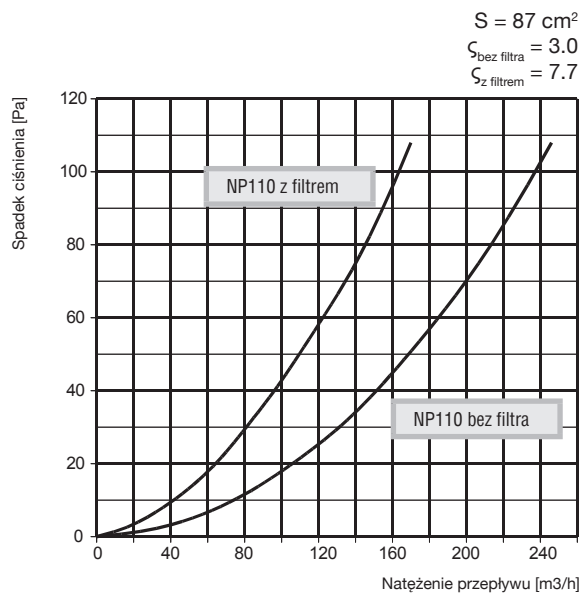
NP110A



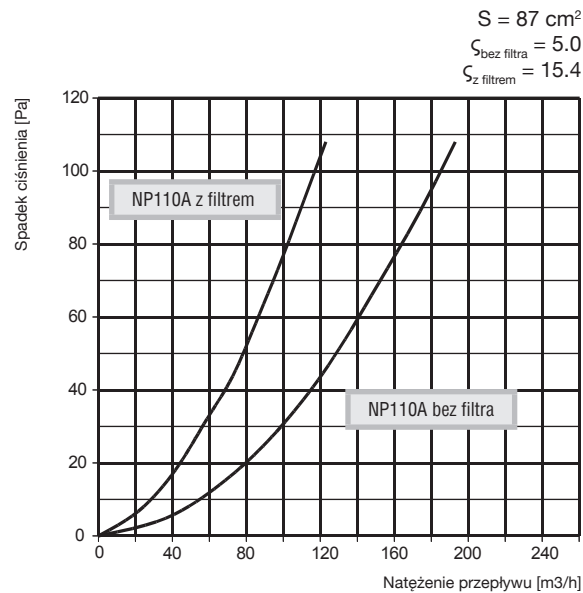
PRZEKRÓJ



CHARAKTERYSTYKI PRZEŁYWU



Wydajność nawietrzaka NP110 w funkcji różnicy ciśnień.



Wydajność nawietrzaka NP110A w funkcji różnicy ciśnień.

PRZYKŁADY REALIZACJI



Przykład poprawnego przepływu powietrza w mieszkaniu w domku jednorodzinny lub w bloku.

Świeże powietrze zewnętrzne doprowadzone jest przez nawietrzaki zamontowane w pokoju dziennym lub sypialni. Zasysane powietrze przepływa przez kolejne pomieszczenia i usuwane jest przez kratkę wentylacyjną zamontowaną najczęściej w kuchni lub łazience. Aby powietrze mogło swobodnie przepływać od nawietrzaka do kratki wentylacyjnej, w drzwiach pomieszczeń należy wykonać podcięcie (szczelina min. 2 cm) lub zamontować kratki wyrównawcze.